

Pack Confort

Externalisez la paie et protégez vos clients de tout litige avec leurs salariés

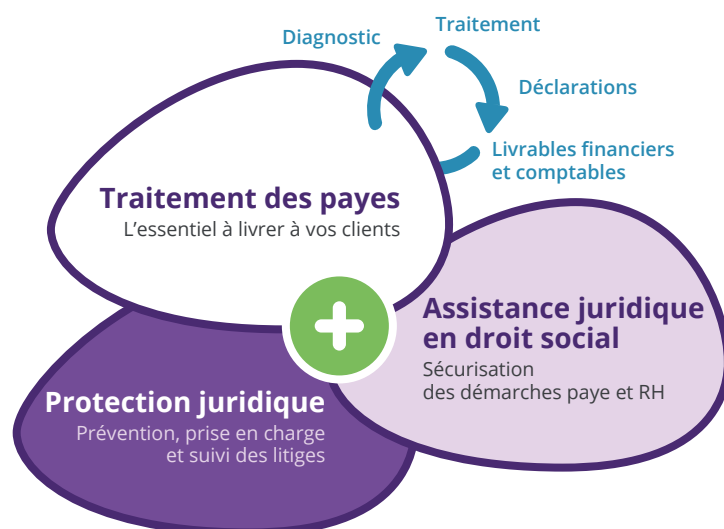


Le Pack Confort offre aux experts-comptables des services d'externalisation de la paie, d'assistance et de protection juridique.

- **Votre gestionnaire paie à l'écoute** : le gestionnaire en charge de vos dossiers de paie est disponible par messagerie, téléphone ou visioconférence. Il se charge de la veille législative et conventionnelle.
- **Une interface simple et conviviale** : saisissez simplement les variables de paie, les entrées et les sorties de salariés. Vous pouvez déléguer cette saisie à vos clients grâce à la marque blanche. Ils disposent aussi d'un cloud sécurisé.
- **Une assistance juridique** : des juristes répondent à toutes vos interrogations sur la gestion sociale au quotidien.
- **Protection juridique** : nous vous accompagnons pour le règlement à l'amiable ou par voie judiciaire des litiges de vos clients avec leurs salariés ou l'administration. Prise en charge des frais d'expertise et d'avocat.

Reposez-vous sur une équipe d'experts de la paie et des RH pour externaliser la gestion des salariés de la paie à l'assistance juridique

- **Une refacturation facile** : Notre offre comprend l'ensemble du processus paie et déclaratif et l'assistance juridique. La facture est détaillée par dossier et par salarié pour une vision claire des coûts.
- **Posez un nombre illimité de questions** sur la gestion sociale et les RH à une équipe de juristes spécialisés. Ils accompagnent également vos clients en cas de litige.
- **Sécurisez la relation de vos clients** avec leurs salariés et l'administration et, garantisiez les frais engagés en cas de litige.



Un service complet d'externalisation de la gestion sociale

SERVICES RUE DE LA PAYE (selon dispositions contractuelles en vigueur à la date de signature du contrat)	PACK CONFORT
TRAITEMENT DES PAYES	
Administration interface de paie en ligne	
Gestion des utilisateurs et droits d'accès	✓
Personnalisation de l'interface	✓
Démarrage de la prestation	
Mise en place et suivi par un chef de projet	✓
Diagnostic des payes	✓
Traitement des payes	
Traitement des bulletins de paie	✓
Entrée/départ de salarié, maladie, maternité,...	✓
Préparation des virements de salaire	✓
Journaux de paie, réductions Fillon, fiches individuelles des salariés,...	✓
Déclarations sociales	
Déclarations périodiques – DNA, DUCS EDI,...	✓
Déclarations N4DS et IRC IP/ Mutuelle	✓
Déclarations DSN	✓
Livrables comptables et administratifs	
Journaux des écritures comptables	✓
Etats des règlements (PDF et fichier aux normes interbancaires)	✓
Etats des paiements	✓
ASSISTANCE JURIDIQUE	
Assistance en droit social et du travail	✓
Assistance rédaction contrat de travail	✓
Assistance au départ de salarié	✓
Temps de travail	✓
Sanction disciplinaire	✓
Droit Syndical	✓
Santé au travail	✓
Une consultation d'avocat par an	✓
PROTECTION JURIDIQUE	
Prise en charge des frais d'avocat et d'expertise judiciaire	✓
Suivi de procédure de règlement à l'amiable	✓
Suivi de procédure judiciaire	✓
SERVICES ADDITIONNELS	
Marque blanche	✓
Assistance aux contrôle(s) de type URSSAF et aux litiges salariés	✓



La paie 100% digitale



Votre gestionnaire
de paie dédié



Une équipe de juristes
en droit social



Rue de la Paye devient un acteur majeur de notre profession et nous permet de nous recentrer sur le conseil. Au fil des années nous avons constaté une complexité croissante dans nos missions connexes ce qui nous a amené à nous entourer de partenaires pour la paie ainsi que pour le juridique.

Stéphane Mattei
Expert-Comptable
Cabinet Mattei